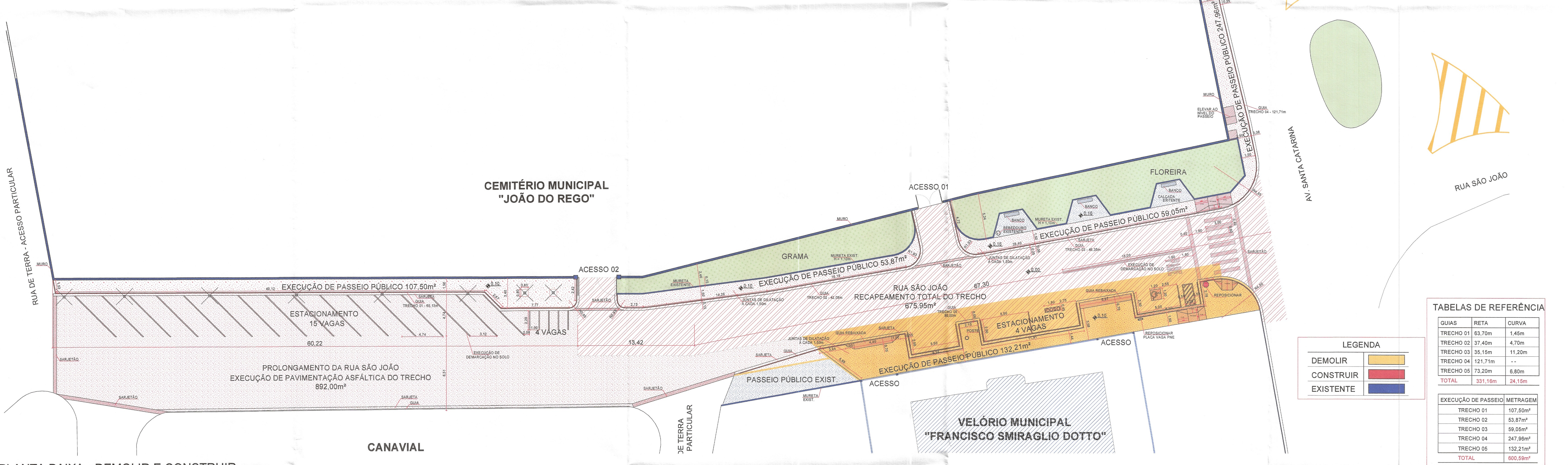
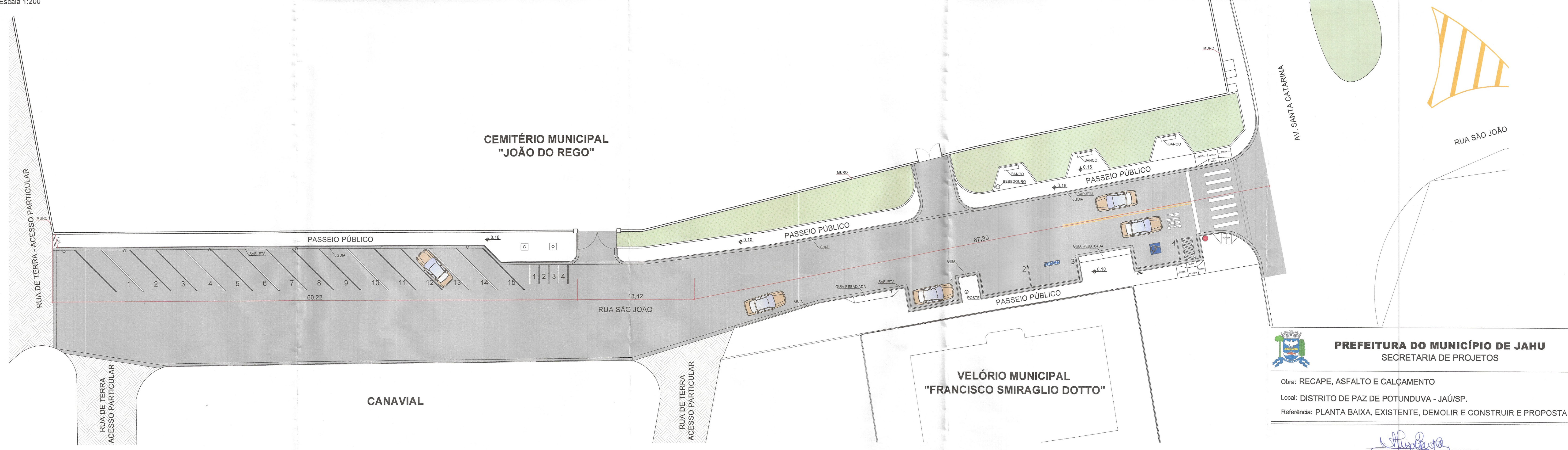


PLANTA BAIXA - EXISTENTE  
Escala 1:200



PLANTA BAIXA - DEMOLIR E CONSTRUIR  
Escala 1:200



PLANTA BAIXA - PROPOSTA  
Escala 1:200

**TABELAS DE REFERÊNCIA**

GUIAS	RETA	CURVA
TRECHO 01	63,70m	1,45m
TRECHO 02	37,40m	4,70m
TRECHO 03	35,16m	11,20m
TRECHO 04	121,71m	--
TRECHO 05	73,20m	6,80m
<b>TOTAL</b>	<b>331,16m</b>	<b>24,15m</b>

EXECUÇÃO DE PASEIO	METRAGEM
TRECHO 01	107,50m²
TRECHO 02	53,87m²
TRECHO 03	59,05m²
TRECHO 04	247,98m²
TRECHO 05	132,21m²
<b>TOTAL</b>	<b>600,59m²</b>

**LEGENDA**

DEMOLIR	[Red hatched box]
CONSTRUIR	[Blue hatched box]
EXISTENTE	[Blue solid box]

**PREFEITURA DO MUNICÍPIO DE JAHU**  
SECRETARIA DE PROJETOS

Obras: RECAPE, ASFALTO E CALÇAMENTO  
Local: DISTRITO DE PAZ DE POTUNDUVA - JAÚ/SP.  
Referência: PLANTA BAIXA, EXISTENTE, DEMOLIR E CONSTRUIR E PROPOSTA

*Ana Luiza Grizzo Bertoldi*  
ANA LUIZA GRIZZO BERTOLDI  
ENGENHEIRA CIVIL